

X9 发射机与接收机升级

X9 升级环境仅支持 WINDOWS 系统！

解压升级包（解压到英文路径），包含以下文件夹：

升级驱动包：Driver 硬件驱动程序

发射机升级包：X9 发射机_aV1.1.8

发射机语音包：X9 语音包_aV1.0.6，常规语音不用升级

接收机升级包：RG206S 接收机_av1.1.6

=====

首次升级！请注意先安装驱动！

区分电脑 32 位操作系统、64 位操作系统，

找到我的电脑，属性可以查看

强制升级：

1. 升级过程不能中断，会造成软件丢失，使发射机无法正常开机，现象“氛围灯”红灯慢闪。
2. X9 发射机，USB 线连接电脑/发射机，按住（PS2 键）不放，再按（电源键），电源“氛围灯”绿灯慢闪，升级。
3. X9 语音，USB 线连接电脑/发射机，按住（PS1 键）不放，再按（电源键），电源“氛围灯”红灯慢闪，升级。

一：X9 升级工具包—解压。

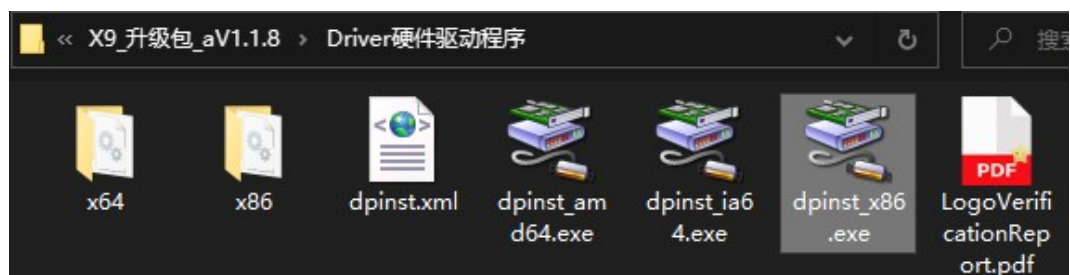
1.1：X9 升级工具包—打开 Driver 硬件驱动程序。



1.2：64 位的操作系统请安装 “dpinst_amd64.exe”，双击运行安装器，对应驱动将会自动进行安装。



1.3：32 位的操作系统请安装 “dpinst_x86.exe”，双击运行安装器，对应驱动将会自动进行安装。



注意：驱动安装成功，电脑不会弹出窗口，提醒安装成功。

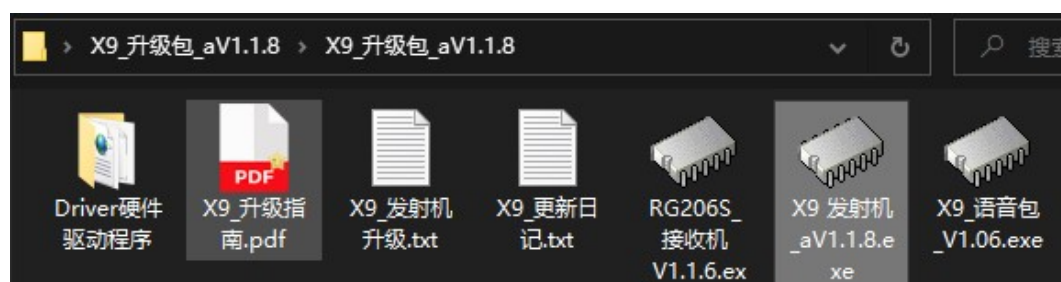
发射机升级

二：功能路径：《主菜单》-《系统设置》-《系统信息》

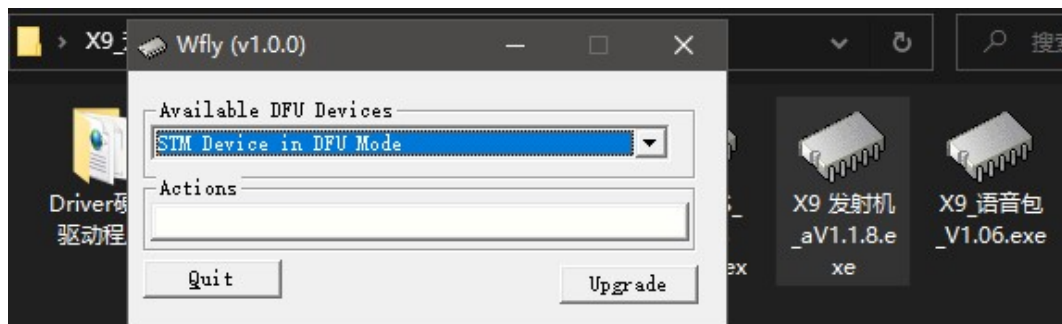
2.1：X9 发射机开机，进入《系统信息》，Type-c 线连接电脑和发射机，点击界面《发射机升级》《升级》，是，屏幕熄灭，电源“氛围灯”红绿灯慢闪，进入升级状态。闪灯颜色区分升级模式。



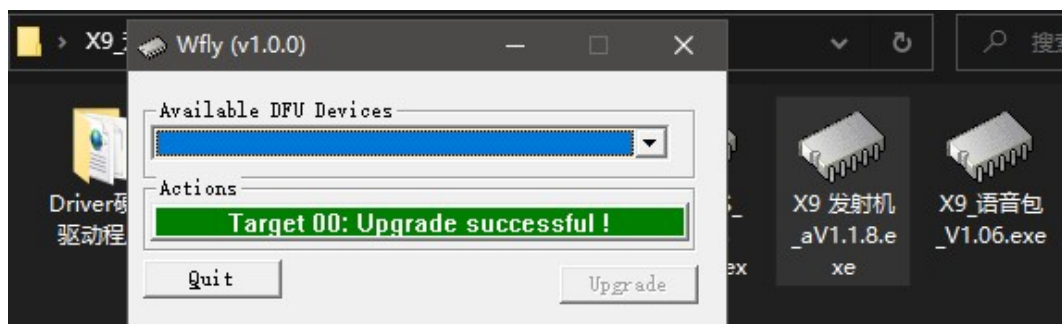
2.2：选择“X9_发射机”文件，发射机软件升级。选择错误会造成软件丢失，使用（强制升级）能恢复正常。



2.3: 运行“X9_发射机.exe”升级工具，界面显示检测到的设备名称“STM Device in DFU Mode”，可以进行升级。



2.4: 继续升级，点击升级工具的“Upgrade”按钮，当界面进度提示“Upgrade successful !”，升级完毕，断开 USB 连接线，按电源键重启即可。发射机未断开 USB 线连接影响正常开机。



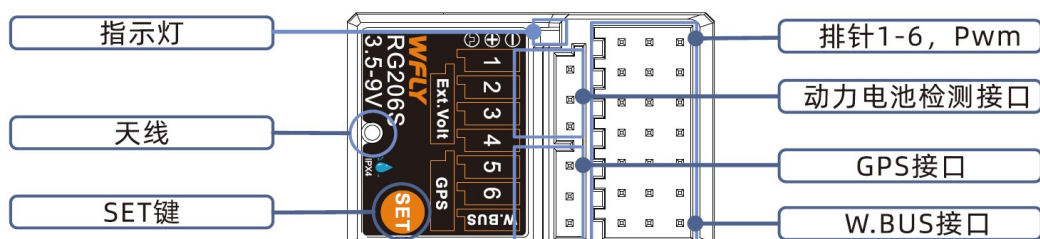
接收机升级

三：功能路径：《主菜单》-《系统设置》-《系统信息》

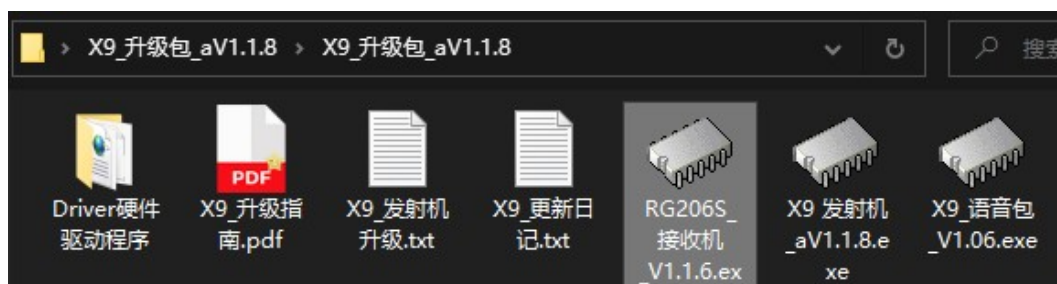
3.1: X9 发射机开机，进入《系统信息》，Type-c 线连接电脑和发射机，点击界面《接收机升级》《升级》，是，屏幕熄灭，电源“氛围灯”红黄灯慢闪，进入升级状态。闪灯颜色区分升级模式。



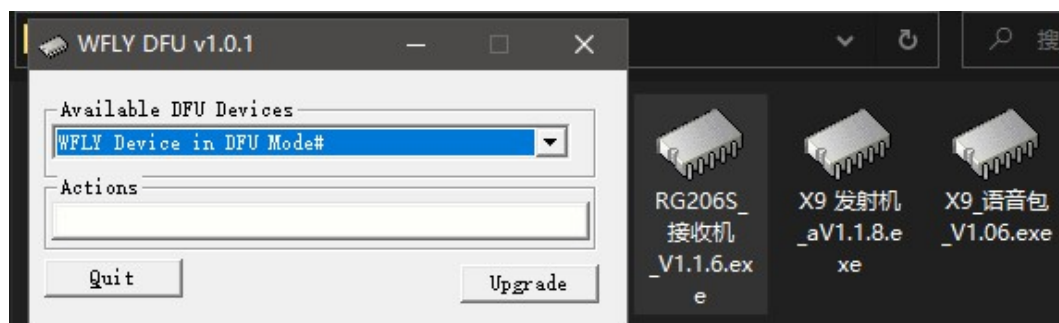
3.2: 接收机《按住 SET 键》不放，再通电，接收机“蓝灯慢闪”，进入升级状态。注意：通电后，《按 SET 键》是对码模式。



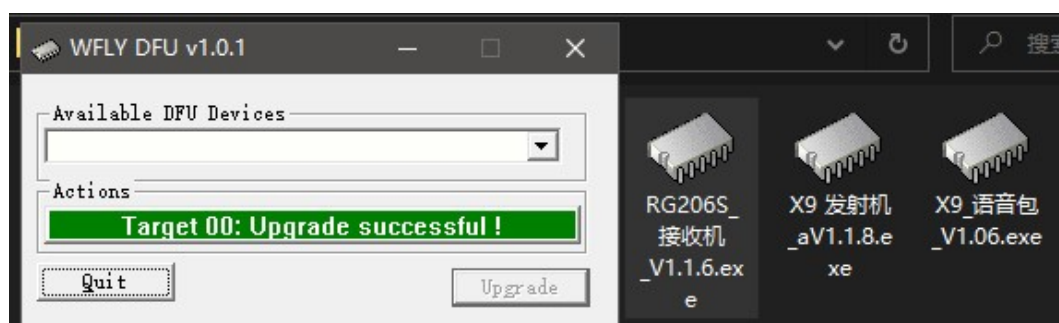
3.3: 选择“RG206S_接收机”文件，接收机软件升级。选择错误会造成软件丢失，使用（强制升级）能恢复正常。



3.4：运行“RG206S_接收机.exe”升级工具，界面显示检测到的设备名称“STM Device in DFU Mode”，可以进行升级。



3.5：继续升级，点击升级工具的“Upgrade”按钮，当界面进度提示“Upgrade successful !”，升级完毕，断开 USB 连接线，按电源键重启即可。发射机未断开 USB 线连接影响正常开机。



注意：接收机“蓝灯慢闪”还需等待，“红灯常亮”，升级完成。

语音升级

四：功能路径：《主菜单》-《系统设置》-《系统信息》

4.1：X9 发射机开机，进入《系统信息》，Type-c 线连接电脑和发射机，点击界面《语音升级》《升级》，是，屏幕熄灭，电源“氛

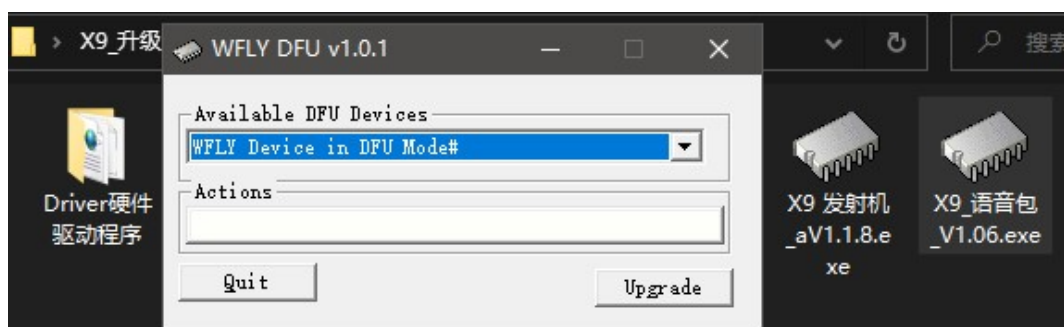
围灯”红灯慢闪，进入升级状态。闪灯颜色区分升级模式。语音版本 V1.0.6，同版本语音不用重复升级。



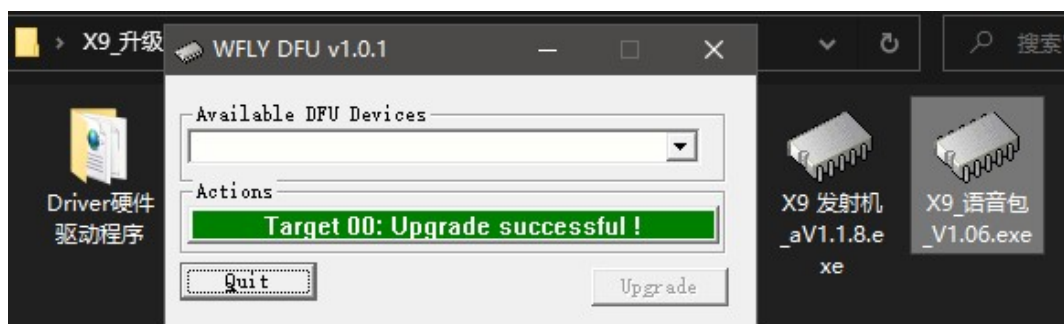
4.2: 选择“X9_语音”文件，发射机语音升级。选择错误会造成软件丢失，使用（强制升级）能恢复正常。



4.3: 运行“X9_语音.exe”升级工具，界面显示检测到的设备名称“STM Device in DFU Mode”，可以进行升级。



4.4：继续升级，点击升级工具的“Upgrade”按钮，当界面进度提示“Upgrade successful !”，升级完毕，断开 USB 连接线，按电源键重启即可。发射机未断开 USB 线连接影响正常开机。



温馨提示：

发射机升级软件成功，发射机开机，《主菜单》-《系统设置》

《恢复出厂设置》，才可以正常使用。软件版本跨度大，需要防止部分功能冲突，影响软件功能。

售后地址：广东省深圳市宝安区福海街道展城社区蚝业路祥利达工业园 C3 栋 3 楼

电话：13530529708 技术支持：吴工

座机：0755-26581817、0755-26581815



WFLY 天地飞®

深圳市天地飞科技开发有限公司