

# ET16 Pro 升级指南

**ET16 Pro 升级环境仅支持 WINDOWS 系统！**

**解压升级包（解压到英文路径），包含以下文件夹：**

**升级驱动包：Driver 硬件驱动程序**

**发射机升级包：ET16 Pro \_aV1.4.2 升级包\_Type-c 接口**

**发射机语音包：ET16 Pro 语音包（常规不用升级）**

=====

**发射机升级工具名称：ET16 Pro\_aV1.4.2.exe**

**首次升级！请注意先安装驱动！选择 W10 系统**

**区分电脑 32 位操作系统、64 位操作系统，**

**找到我的电脑，属性可以查看**

## **强制升级**

1. 升级过程不能中断，会造成软件丢失，遥控器无法正常开机
2. ET16S 软件，注意通电源，Type-c 线连接电脑/发射机，发射机按住（HOME/MON 键）不放，再点按电源键，“蓝灯慢闪”升级软件。
3. ET16S 语音，注意通电源，Type-c 线连接电脑/发射机，发射机按住（EXIT/LOCK 键）不放，再点按电源键，“红灯慢闪”升级语音。

4. RF209S 升级, 按住 (SET 键) 不放, “蓝灯慢闪” 接收机升级。

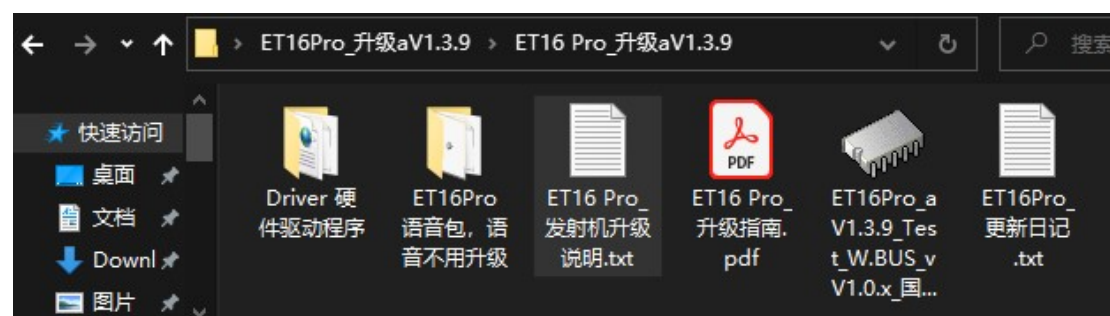
## 注意

1. 升级软件版本跨度大, 需要恢复出厂设置, 防止部分功能冲突, 造成发射机部分功能异常。
2. 双击驱动安装, 安装成功不会有提示。
3. 电脑属性, 设备管理器, 通用串行总线控制器, 如果有 (WFLY) 驱动安装不成功, 需要卸载 WFLY, 重新安装驱动。



4. 电脑识别驱动, “STM Device in DFU Mode”, 未识别到可能是数据线问题, 部分数据线只可充电 (换线), 少部分电脑不兼容驱动 (换电脑)。

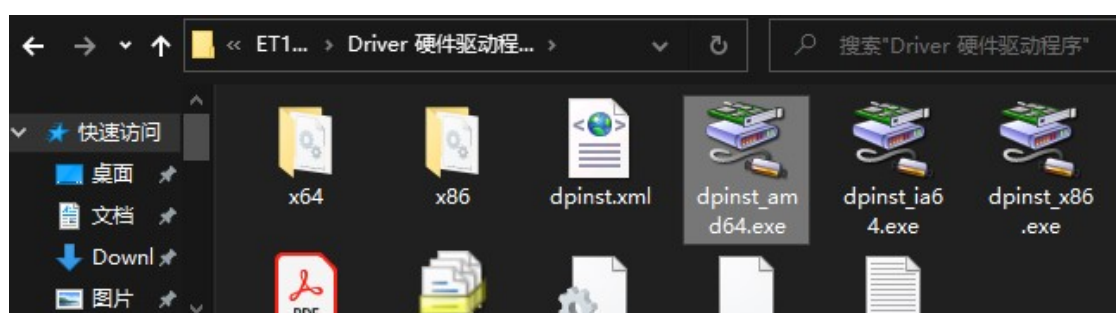
## 一：安装驱动



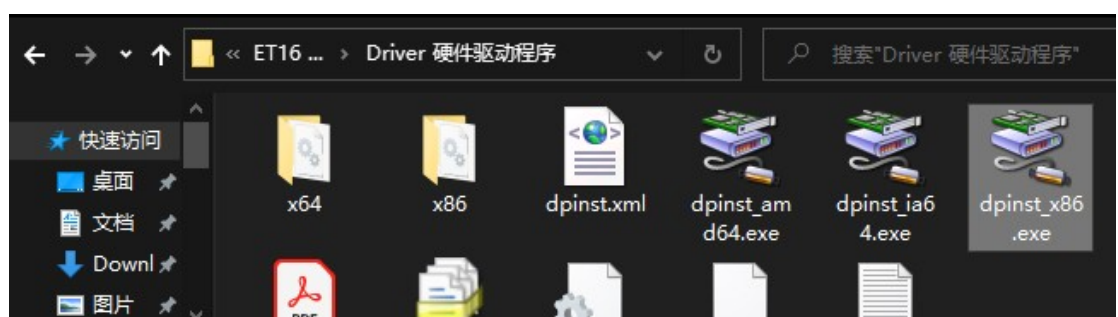
ET16 Pro 升级工具包，解压，或不解压。



ET16 Pro 升级工具包，打开 Driver 硬件驱动程序。



64 位的操作系统请安装 “dpinst\_amd64.exe”，双击运行安装器，对应驱动将会自动进行安装。



32 位的操作系统请安装 “dpinst\_x86.exe”，双击运行安装器，对应驱动将会自动进行安装。

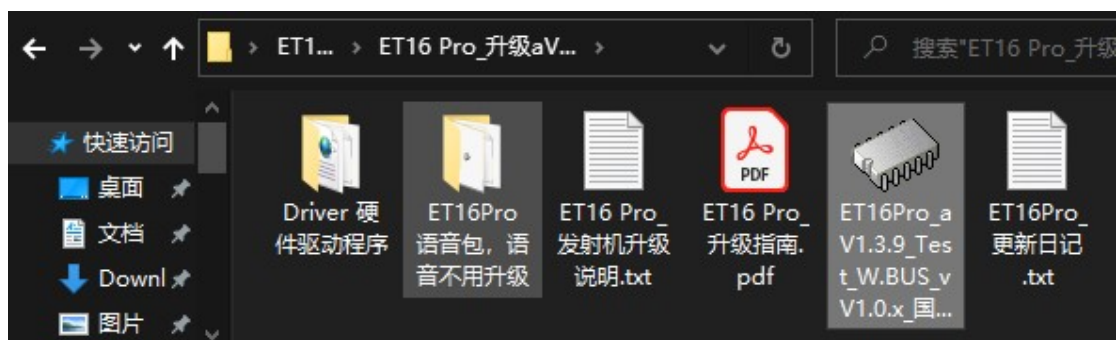


ET16 Pro 发射机开机，发射机使用 Type-c 数据线连接电脑，屏幕弹窗（Joy-stick 模式），选择（是）启用模拟器，选择（否）可以进行升级。

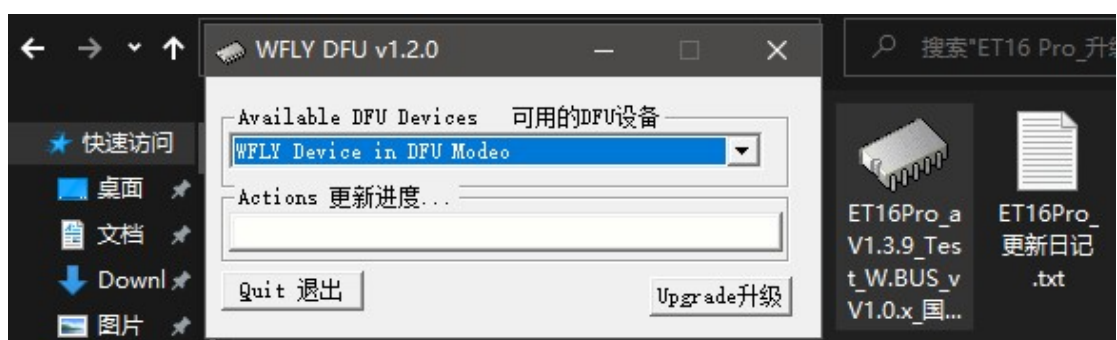
## 二：软件升级



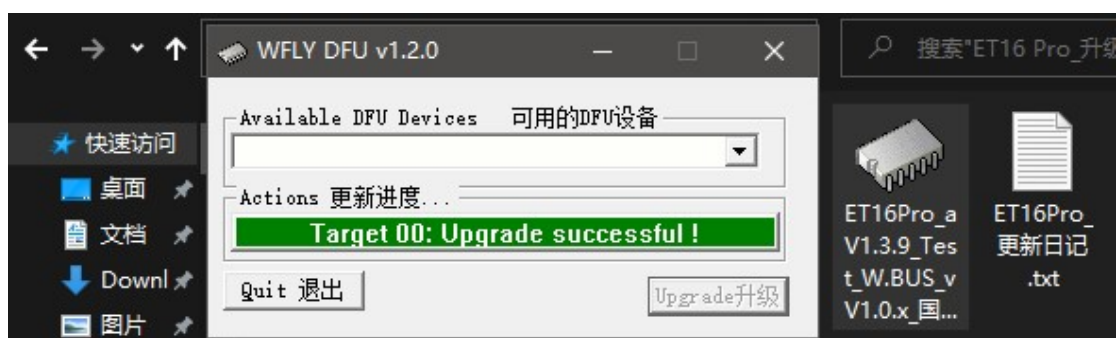
ET16 Pro “WFLY” - “系统设置” - “系统信息”，升级软件，点击《升级》“蓝灯”慢闪，进入升级状态。



选择“ET16 Pro\_aV1.3.6.exe”文件，发射机软件升级，请注意选择正确的升级包，选择错误升级完成后会造成软件丢失，摇控器现象为功能错乱。



运行“ET16 Pro\_aV1.3.6.exe”升级工具，界面显示检测到的设备名称“WFLY Device in DFU Modeo”，可以进行升级。



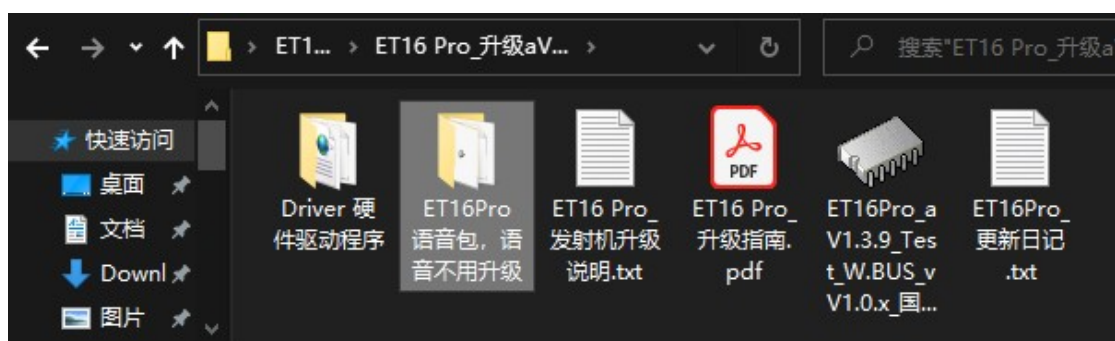
继续升级，点击升级工具的“Upgrade”按钮，当界面进度提示

“Target 00: Upgrade successful !”，升级完毕，开机即可。

### 三：语音升级



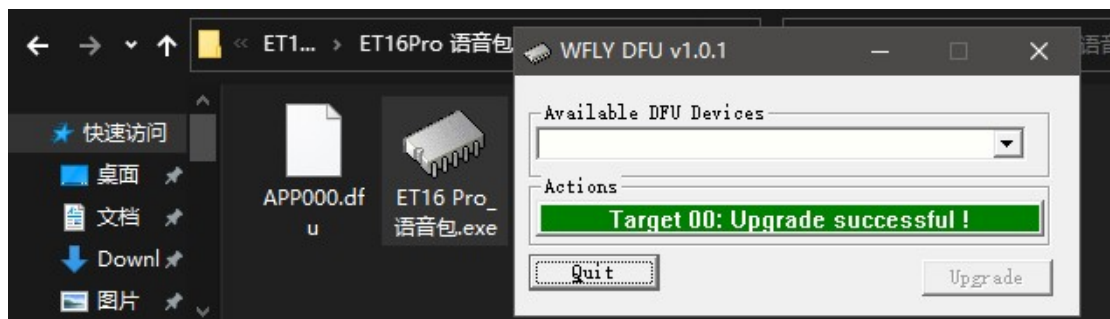
ET16 Pro 发射机开机,“系统设置”-“系统信息”,发射机用 Type-c 线连接电脑，升级语音，点击《语音》“红灯”慢闪，进入升级状态。



打开“ET16 Pro\_语音包”文件夹，发射机语音升级。请注意选择正确的升级包，选择错误升级完成后会造成软件丢失，发射机现象为功能错乱。



运行“ET16 Pro 语音包.exe”升级工具，界面显示检测到的设备名称“WFLY Device in DFU Modeo”，可以进行升级。



继续升级，点击升级工具的“Upgrade”按钮，当界面进度提示“Target 00: Upgrade successful !”升级完毕，开机即可。

售后地址：广东省深圳市宝安区福海街道展城社区蚝业路祥利达工业园 C3 栋 3 楼

售后电话：0755-26581817/26581815, 13713643515 柏工

技术支持：135 3052 9708 吴工



**WFLY 天地飞®**

深圳市天地飞科技发展有限公司